



INVITATION

Open BMX de Strasbourg

1^{ère} Edition Européenne

&

Manche N°2 du Challenge Alsace

Einladung

Europäische Premiere

&

2. Lauf Elsaß-Pokal

STRASBOURG (67)

DIMANCHE 13 SEPTEMBRE 2015

SONNTAG 13. SEPTEMBER 2015



OPEN BMX DE STRASBOURG



13 SEPTEMBRE 2015

1^{ÈRE} ÉDITION EUROPÉENNE
RHIN SUPÉRIEUR-OBERRHEIN

MANCHE N°2 DU CHALLENGE ALSACE
AU VÉLODROME PARC DES SPORTS
HAUTEPIERRE STRASBOURG

WWW.OPEN-BMX-STRASBOURG.EU

ENTRÉE LIBRE
9H00 - 18H00
FINALES : 15H00
BUVETTE

MODALITES D'INSCRIPTION

L'ensemble des épreuves se déroulera sous la réglementation nationale de la Fédération Française de Cyclisme (FFC) 2015. Tout litige sera examiné par le jury des commissaires.
Es gelten die nationalen Regeln der « Fédération Française de Cyclisme FFC 2015 ». Bei Unstimmigkeiten entscheidet das Kommissarskollegium.

Compétition ouverte aux catégories / Radklassen:

- Pré-licenciés / U7 (*männlich, weiblich*)
- Poussins / U9 (*männlich, weiblich*)
- Pupilles / U11 (*männlich, weiblich*)
- Benjamins / U13 (*männlich, weiblich*)
- Minimes / Schüler (*männlich, weiblich*)
- Cadets / Jugend (*männlich, weiblich*)
- Mixte / Erstes Lizenzjahr (*männlich 40+ Jahre, weiblich 17+ Jahre*)
- Cruisers / 17 + Jahre
- Cruisers mixtes / Erstes Lizenzjahr (*männlich 40+ Jahre, weiblich 17+ Jahre*)
- Challenge- Prestige / 17+ Jahre (*männlich, weiblich*)

Plaques / Plates :

Chaque BMX devra être équipé, en plus de la plaque frontale, d'une plaque d'identification latérale qui sera fixée sur le cadre. Cette plaque servira pour le contrôle des arrivées à l'aide de la photo-finish.

Jedes BMX-Rad muß außer dem Front-Plate auch mit Seitenplates ausgestattet sein, die am Rahmen befestigt sein müssen. Diese Plates werden zur Kontrolle und zum Foto-Finish benötigt.

Nationale Regeln : <http://www.ffc.fr/wp-content/uploads/2014/03/Titre-06-BMX-2015.pdf>

Engagements / Anstoß

Les clubs doivent envoyer par mail le fichier Excel (*pièce jointe au présent document*) récapitulatif avec leurs inscrits – Le règlement se fera sur place le jour même.

Die Vereine werden gebeten, per Mail eine Liste der einzuschreibenden Fahrer (Excel-Dokument im Anhang) zu senden. Die Einschreibgebühr ist am Tag des Rennens vor Ort zu bezahlen.

- **Date limite d'inscription / Anmeldeschluss :**
Mardi 08 sept. 2015 (avant 19h00) / Dienstag, den 8. Sept. 2015 (vor 19 Uhr)
- **Montant des inscriptions / Anmeldegebühr :**
 - Benjamin et moins / U13 und jünger : 7.00€
 - Minime et plus / Schüler und älter : 9.00€
 - Cruiser inscrit en 20 pouces / Cruiser + 20 Zoll : 11.00€

Adresse zur Einschreibung Sekretariat : Schreckenbergl - inscription@bmxstrasbourg.fr

Tous les clubs devront avoir réglé leurs engagements avant le début des manches qualificatives. Aucun remboursement ne sera effectué.

Les engagements pris sur place ou en retard seront majorés de 100%

Alle Vereine werden gebeten, die Teilnahmegebühr ihrer Fahrer rechtzeitig vor Beginn der Vorläufe zu begleichen.

Es wird keine Rückzahlung erfolgen. Die Gebühr erhöht sich bei Tageseinschreibung bzw. bei verspäteter Anmeldung um 100%

DEROULEMENT PREVISIONNEL * ZEITPLAN

* Sous réserve de modifications. Les horaires peuvent être adaptés en fonction du nombre d'engagés dans chaque catégorie et des conditions météorologiques.
Änderungen sind vorbehalten. Der Zeitplan kann sich verschieben in Abhängigkeit der Anzahl der Fahrer in den einzelnen Kategorien und der Wetterbedingungen.

SAMEDI 12 SEPTEMBRE 2015 / SAMSTAG 12. SEPTEMBER

16h00 – 17h30

Essais libre pour tous les pilotes désirant découvrir la piste (sous réserve des conditions météorologiques et des impondérables de dernière minute).

Cet accès libre se fera sous l'entière responsabilité des clubs ou parents, et est uniquement réservé aux pilotes inscrits à l'épreuve du dimanche 13 septembre 2015.

Freies Training aller Fahrer zum Kennenlernen der neuen BMX-Bahn. (Änderungen bleiben vorbehalten wegen schlechte Wetterbedingungen oder sonstiger Unwägbarkeiten) Dieses freie Training liegt in der Verantwortung der Vereine und der Eltern und ist ausschließlich für die Fahrer reserviert, die für das Rennen am Sonntag, dem 13. September eingeschrieben sind.

DIMANCHE 13 SEPTEMBRE 2015 / SONNTAG 13. SEPTEMBER

A partir de 8h00	Ouverture et Accueil / <i>Eröffnung</i>
9h00 à 10h30	Essais grilles contrôlés par catégorie / <i>Starttraining nach Kategorien</i>
10h45 – 12h15	Début des courses : Manches qualificatives 1 et 2 / <i>Beginn der Vorläufe (erster und zweiter Vorlauf)</i>
12h30	Inauguration de la piste / <i>Einweihung der Bahn</i>
12h15-13h30	Pause Repas / <i>Mittagspause</i>
13h30	Manches qualificatives 3 et suite de la compétition / <i>Dritter Vorlauf, danach Finalläufe</i>
16h30	Remise des récompenses / <i>Siegerehrung</i>

INFORMATIONS DIVERSES / INFORMATIONEN

L'Eurométropole et le club organisateur déclinent toute responsabilité en cas de vol ou dégradation survenant dans le périmètre de la compétition.

Eurometropole und der organisierende Club übernehmen keine Haftung bei Diebstahl oder Sachschaden.

Retrouvez

Plus d'informations sur la compétition: <http://www.open-bmx-strasbourg.eu>

Weitere Informationen zum Rennen

Toute l'actualité du club :

Aktuelles zum BMX-Verein Strasbourg www.bmxstrasbourg.fr



[CshBmxHautepierre](#)

Renseignements complémentaires /

Ansprechpartner :

Samuel LOLLIER (Président CSH) : - +33 680 753 939

samuel.lollier@lollier.com

Anne-Lise LOREAU

- +49 174 427 1884

Stephane.loreau@bmxstrasbourg.fr

Accueil et confirmation d'inscription /

Bestätigung der Einschreibung

Un point d'accueil sera à votre disposition à l'entrée du stade vélodrome.

Am Eingang des Velodrome steht ein Informationstand zur Verfügung.

Buvette et Restauration sur place / Getränkeausschank und Bewirtung

La restauration et la buvette sont assurées par des bénévoles. Vous trouverez des lasagnes, tartes flambées, pizzas, knacks, gâteaux maison, crêpes.

Für Speisen und Getränke ist gesorgt, die Bedienung erfolgt durch freiwillige Helfer.

Wir servieren für Sie: Lasagne, Flammkuchen, Pizza, Wienerle, Pfannkuchen, hausgemachte Kuchen.

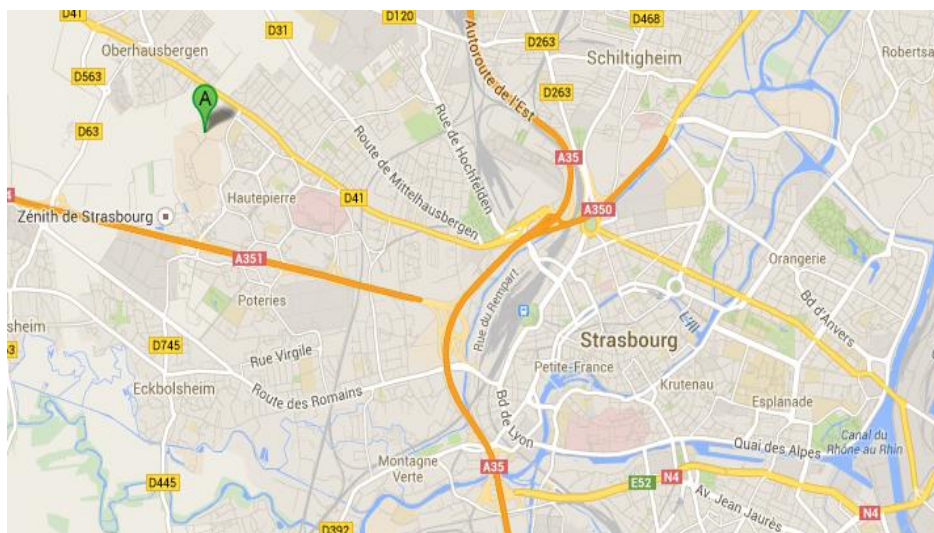
ACCES / ANFAHRT

Coordonnées GPS
GPS-Koordinaten

Breitengrad 48° 59' 87.95"N
Längengrad 07° 69' 29.02"E

Adresse

5 rue Baden Powell – 67000 Strasbourg



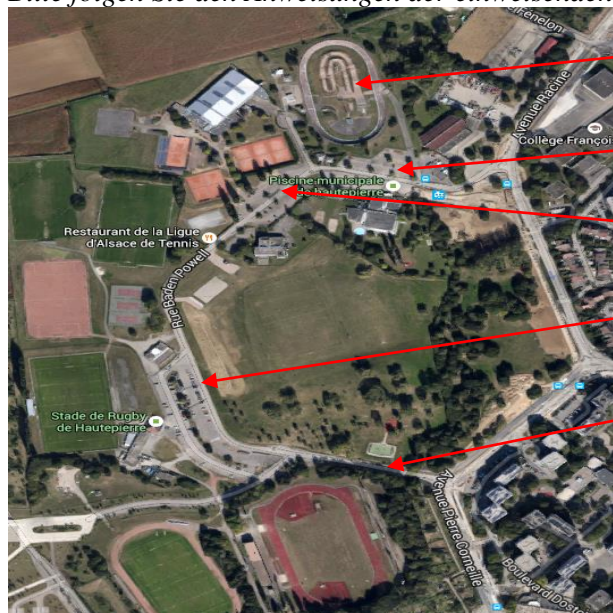
Accès / Zugang :

Sortie 4 : Hautepierre - Suivre Centre sportif, Parc des Sports

Parking / Parkplatz: (Gratuit autour du site / Kostenlos)

Parking / Parkplatz N°1 pour camping-car / Für Wohnmobile
Parking / Parkplatz N°2 pour voitures / Für Auto
Parking / Parkplatz N°3 pour voitures / Für Auto

Merci de bien vouloir respecter les consignes qui vous seront données par les responsables.
Bitte folgen Sie den Anweisungen der einweisenden Personen.



Parc des Sports – Strasbourg BMX

Parking / Parkplatz N°1

Parking / Parkplatz N°2

Parking / Parkplatz N°3

Entrée / Eingang
Auto
Camping-car
Wohnmobile

HEBERGEMENTS / AUFNAHME

Camping-car (accès et prestations gratuites).

Un parking (n°1) situé à proximité de la piste (hors enceinte du circuit) pourra recevoir les camping-cars.

Der Parkplatz N°1, nahe des Velodrome (nicht direkt an der Bahn) ist reserviert für Wohnmobile.

Toilettes, électricité et point d'eau non disponibles sur le parking.

Auf dem Parkplatz stehen weder Toiletten noch Wasser und Strom zur Verfügung.

Le nombre de places étant limité, les camping-cars sont priés de se faire connaître par mail. Stephane.loreau@gmail.com

Die Anzahl der Plätze für Camper ist begrenzt, es wird darum gebeten, per Mail an Stephane.loreau@gmail.com zu reservieren.

Camping	Adresse	Téléphone
Montagne verte Strasbourg	2 Rue Robert Forrer, 67200 Strasbourg Coordonnées GPS : 48°34'29.6"N 7°43'03.7"E	+33 (0)3 68 98 50 00 http://www.camping-indigo.com/fr/indigo-strasbourg

Hôtel	Adresse	Téléphone
Athena	1 Rue Armande Béjart 67200 Strasbourg Coordonnées GPS : 48°59'70.0"N 7°71'10.12"E	+33 (0)3 88 30 10 30
Confort hôtel	10-14 Rue Thomas Mann, 67200 Strasbourg Coordonnées GPS : 48°58'86.05"N 7°71'24.28"E	+33 03 88 30 10 30
1^{er} classe	6 Rue Cerf Berr, 67201 Eckbolsheim Coordonnées GPS : 48°58'78.39"N 7°69'03.70"E	0 892 70 72 89
Brit Hotel Strasbourg Zenith 3	14 rue Jean Monnet, 67201 Eckbolsheim Coordonnées GPS : 48°58'90.31"N 7°68'82.67"E	+33 03 88 77 85 60
Overlap	12 Rue du Parc, 67205 Oberhausbergen Coordonnées GPS : 48°60'22.86"N 7°68'08.42"E	
Logis hôtel du tilleul	Rue de Strasbourg, 67206 Mittelhausbergen Coordonnées GPS : 48°61'02.03"N 7°70'01.11"E	+33 03 88 56 18 31

Plus d'informations – *Weitere Informationen unter*

Office de Tourisme de Strasbourg

Place de la Gare, 67000 Strasbourg

Téléphone : +33 3 88 52 28 28 - Site internet : www.otstrasbourg.fr

Le Strasbourg Bmx souhaite vous voir très nombreux à cette 1^{ère} édition d'OPEN et à la 2^{ème} manche du Challenge d'Alsace 2015.
Der BMX-Verein Strasbourg wäre sehr daran interessiert, recht viele Teilnehmer bei der Europäischen Premiere der Open BMX begrüßen zu dürfen.

Notre club va inaugurer sa nouvelle piste mise en œuvre par ProTracks, qui permet à notre association de se retrouver au même rang désormais que les autres structures BMX du comité Alsace.

Unser Verein wird in diesem Zuge seine neue Bahn eröffnen, die von ProTracks realisiert wurde und damit auf gleichem Niveau der weiteren Anlagen im Elsaß steht.

Je remercie personnellement toutes celles et ceux qui nous ont permis de réaliser ce projet et plus particulièrement l'Eurométropole et Réseau Chauffage Urbain Alsace.

Ich bedanke mich persönlich bei allen, die dazu beigetragen haben dieses Projekt zu realisieren, besonders bei Eurométropole und Réseau Chauffage Urbain Alsace.

Bien évidemment, il ne faut pas oublier de citer nos partenaires, sponsors, amis... mais avant tout un grand hommage à tous les bénévoles qui font grandir notre club au quotidien.

Selbstverständlich nicht zu vergessen unsere Partner, Sponsoren, Freunde usw., ebenfalls ein großes Dankeschön an allen freiwilligen Helfer, die jeder Zeit zum Wachstum unseres Vereins beitragen.

Sportivement,

**Samuel LOLLIER, président CSH – section BMX
Et toute son équipe**



OPEN BMX

STRASBOURG



13. SEPTEMBER 2015

EUROPÄISCHE PREMIERE
RHIN SUPÉRIEUR-OBERRHEIN

2. LAUF ELSAß-POKAL
IM VELODROME PARC DES SPORTS
HAUTEPIERRE STRASBOURG

WWW.OPEN-BMX-STRASBOURG.EU

EINTRITT FREI
9:00 UHR - 18:00 UHR
FINALE : 15.00 UHR
GETRÄNKEAUSSCHANK